

## 参加申込方法

### <申込手順>

#### 1. 受講料をお振込みください。

下記の申込締切日までに郵便局に備え付けの「振込取扱票」で受講料をお振り込みください。お手数ですが「振込取扱票」の通信欄に「大動物継続教育合同セミナー参加」と必ず明記願います。

#### 2. 参加申込書を送付してください。

同封の申込用紙に必要事項を記入し、FAX・郵便・E-mailのいずれかで、酪農学園大学社会連携センター地域連携課へお申し込みください。

#### ◆ 受講料

一般 5,000円  
大動物臨床研究会会員 3,000円

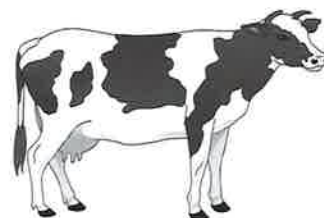
#### ◆ 郵便局からの振込先

口座番号 02760-3-15210  
加入者名 学校法人 酪農学園

#### ◆ 銀行からの振込先

ゆうちょ銀行二七九店  
当座預金 0015210  
加入者名 学校法人 酪農学園

#### ◆ 申込締切日 5月7日(月) (お振込み及び参加申込)



酪農学園大学

社会連携センター

(旧 エクステンションセンター)

〒069-8501

北海道江別市文京台緑町582番地

地域連携課 (旧 生涯学習課)

TEL 011(388)4131

FAX 011(387)2805

E-mail rg-ext@rakuno.ac.jp



酪農学園大学



酪農学園大学は、2014年度(公財)日本高等教育評価機構による大学機関別認証評価において大学評価基準に適合していると認定されました。

[酪農学園大学公式サイト]

## 大動物継続教育合同セミナー

### 第22回

大動物臨床教育セミナー

「ウシの一生における管理 Part IX  
～蹄病を考える～」

### 第13回

大動物臨床研究会特別セミナー

「子牛の管理について」

2018年5月25日(金)

～ 2018年5月26日(土)

酪農学園大学

中央館1階 学生ホール

主催：酪農学園大学

共催：大動物臨床研究会

日本全薬工業株式会社

日本動物特殊診断株式会社

バイエル薬品株式会社

2018年度 酪農学園オープンアカデミー

## 大動物継続教育合同セミナー

ごあいさつ

平素より酪農学園大学と大動物臨床研究会の諸活動推進につきまして、深いご理解とご協力を賜り厚く御礼申し上げます。

さて、本セミナーは2007年度まで大学獣医学部が中心となり、卒後臨床教育事業の一環として開催しておりました。

2008年度以降は、大動物臨床研究会と大学エクステンションセンターの合同企画「大動物継続教育合同セミナー」として開催、さらに、2012年度よりバイエル薬品株式会社が共催団体となり、3団体での合同企画で運営することになりました。2017年度は、6団体で、2018年度は、5団体で運営することになりました。初日の大動物臨床研究会特別セミナーでは『子牛の管理について』、二日目の大動物臨床教育セミナーでは『ウシの一生における管理Part IX～蹄病を考える～』をそれぞれテーマとして開催いたします。

つきましては、産業動物獣医師の皆様の研鑽の場として開催いたしたく、多くの皆様のご出席を賜りたくご案内申し上げます。

酪農学園大学

社会連携センター長 金子 正美

大動物臨床研究会 会長 高橋 俊彦

日本全薬工業株式会社

日本動物特殊診断株式会社

バイエル薬品株式会社

## ◆第13回大動物臨床研究会特別セミナー

2018年5月25日(金)

第13回 大動物臨床研究会特別セミナー  
【子牛の管理について】

12:30 受付開始

13:00 開会挨拶 大動物臨床研究会 会長 高橋 俊彦  
総合司会 大動物臨床研究会 特別理事 大塚 浩通

13:10 講演Ⅰ

「子牛の管理～初乳給与と哺乳期の管理～」  
道総研根釧農業試験場 大坂 郁夫

14:10 講演Ⅱ

「離乳前後の子牛の管理について」  
酪農学園大学 獣医学群 福森 理加

15:10 休憩

15:20 情報提供 協賛企業

15:50 講演Ⅲ

「受動免疫移行不全の要因調査」  
NOSAI山形 本田 祥子

16:30 総合討論

17:15 閉会挨拶 大動物臨床研究会 副会長 橘 泰光

※終了後、下記に会場を移して意見交換会を予定しています。

時間 18:30～20:30

場所 ホテルエミシア札幌

(〒004-0052札幌市厚別区厚別中央2条5丁目5-25

TEL 011-895-8811)

会費 5,000円(当日会場にて徴収)

## ◆第22回大動物臨床教育セミナー

2018年5月26日(土)

第22回 大動物臨床教育セミナー

【ウシの一生における管理 Part IX  
～蹄病を考える～】

9:00 受付開始

9:20 開会挨拶 酪農学園大学学長 竹花 一成  
総合司会 酪農学園大学 獣医学群 加藤 敏英

9:30 講演Ⅰ

「蹄底潰瘍の原因に迫る。蹄骨沈下説は本当か？」  
北海道中央NOSAI留萌北部家畜診療所 石川 高明

11:00 講演Ⅱ

「蹄病の発生する牛群のコントロール」  
株式会社ゆうべつ牛群管理サービス 安富 一郎

12:30 閉会挨拶 酪農学園大学

社会連携センター長 金子 正美

酪農学園大学

社会連携センター

(旧 エクステンションセンター)

〒069-8501

北海道江別市文京台緑町582番地

地域連携課(旧 生涯学習課)

TEL 011(388)4131

FAX 011(387)2805

E-mail rg-ext@rakuno.ac.jp