



11月16日 日

13:00 ~ 16:10

- 会場 東北大学百周年記念会館川内萩ホール 会議室
宮城県仙台市青葉区川内40
- 受講料 無料
- 定員 120名(先着)
- 申込締切 2014年10月23日(木)必着

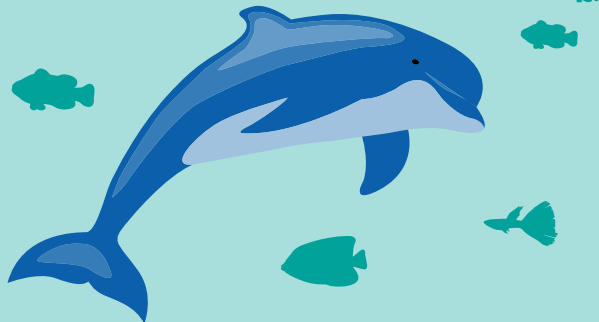
基調講演

いのちと向きあう



沖縄美ら海水族館
獣医師 植田 啓一

沖縄美ら海水族館では、魚類や板鰓類をはじめイルカなど多くの生物を飼育展示しています。今回は水族館獣医師の仕事を通して、動物のいのちとの向きあいかたを紹介いたします。



命をつなぐシンポジウム

講演 1

乳牛の一生

—牛乳は母牛から子牛への贈り物—



酪農学園大学
農食環境学群 准教授 泉 賢一

大きな乳房を揺らす白黒の乳牛。あの牛たちはお母さん。彼女たちは子牛のために完全栄養食品である牛乳を産み出します。生まれ落ちた子牛はどのようにして母牛になっていくのでしょうか。乳牛の一生をたどり、酪農について考えましょう。

講演 2

石巻市における
環境アセスメント活動
～研究者としての復興支援～



酪農学園大学
獣医学群 准教授 岩野 英知

被災地の石巻市では、生活環境への大量のヘドロにより様々な有害物質（化学物質、重金属、細菌、ウイルス）の汚染を引き起こす恐れがあった。そこで大学では、専門教員による環境アセスメント支援チームを結成し、石巻市と連携をとりながら復興を目的とした環境調査を実施した。大学で取り組んだ最初のボランティア支援から、環境アセスメント支援チームの活動までを総括し、ご紹介したい。

お問い合わせ・お申し込み先

※裏面がお申し込み用紙になって
おりますのでご利用ください

〒069-8501 北海道江別市文京台緑町582番地

酪農学園大学エクステンションセンター生涯学習課

TEL : 011-388-4131 (直通) FAX : 011-387-2805 E-mail : rg-ext@rakuno.ac.jp



第9回 酪農学園大学公開講座 「命をつなぐシンポジウム」

申し込み 用紙

11月16日(日)

12:30	受付開始	
13:00	開会挨拶	酪農学園大学 学長 干場 信司 宮城県農林水産部技術参事兼畜産課長 横山 亮一
13:10	基調講演	「いのちと向きあう」 沖縄美ら海水族館 獣医師 植田 啓一
14:30	休憩	
14:40	講演 1	「乳牛の一生 —牛乳は母牛から子牛への贈り物—」 酪農学園大学 農食環境学群 准教授 泉 賢一
15:25	講演 2	「石巻士における環境アセスメント活動 ～研究者としての復興支援～」 酪農学園大学 獣医学群 准教授 岩野 英知
16:10	閉会挨拶	酪農学園大学エクステンションセンター次長 樋口 豪紀

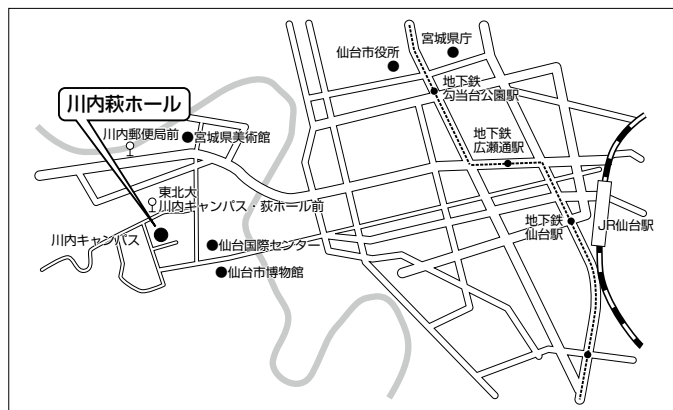
会場案内

東北大学百周年記念会館 川内萩ホール 会議室

〒980-8576 宮城県仙台市青葉区川内40
TEL: 022-795-3391
FAX: 022-795-3390

■アクセス

- 仙台駅前9番のりばより「宮教大・青葉台行」
または「青葉通経由動物公園循環」に乗り、
「東北大川内キャンパス・萩ホール前」で下車（乗車時間約15分）徒歩3分
- 仙台駅前16番のりばより「広瀬通経由交通公園・川内（営）行」
または「広瀬通経由交通公園循環」に乗り、「川内郵便局前」で下車（乗車時間約15分）徒歩7分



(*川内萩ホールHPより抜粋)

申し込み用紙

●ハガキ・FAX・E-mail・QRコード読みとりのいずれかにてお申し込みください。

申込締切日 2014年10月23日(木) 必着・先着120名

〒 電話/FAX 住所 会社・所属	〒	TEL	-	-	FAX	-	-
参加者名		お名前・ふりがな	※		お名前・ふりがな	※	
※の欄に、卒業生の方は、○を記入して下さい。		()			()		
		()			()		
		()			()		

お問合せ
お申込み

酪農学園大学エクステンションセンター 生涯学習課(担当 工藤)
〒069-8501 北海道江別市文京台緑町582番地 TEL 011-388-4131 FAX 011-387-2805
E-mail rg-ext@rakuno.ac.jp

*お申し込みは、ハガキ・FAX・E-mail・QRコード読みとりのいずれかにてお申し込みください。
*お預かりした個人情報は本講座以外の目的には使用致しません。